

miniescavatore

# 15NX

▶▶ Minimo spazio,  
massima potenza



[www.ihimer.com](http://www.ihimer.com)



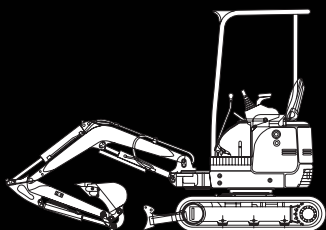




# 15NX

## **Dove gli altri non arrivano**

Il miniescavatore 15VX, modello ultracompatto, impiega la tecnologia delle macchine di classe superiore. Potenza e velocità di scavo sono assicurate quando si lavora in spazi limitati: nelle piccole ristrutturazioni, in operazioni di scavo e manutenzione di fognature, nei tunnel dove macchine più grandi non possono operare, ma anche nel settore del giardinaggio e della vivaistica.

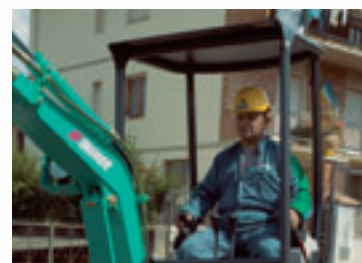
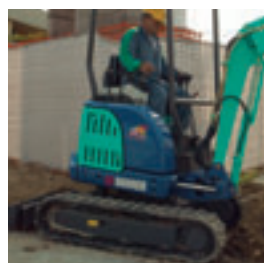






#### TELAIO POSTERIORE IN SAGOMA

Durante la rotazione, il telaio ruota nella sagoma dei cingoli col carro allargato, consentendo una maggiore sicurezza per la macchina e per l'operatore. Nel caso il carro sia chiuso viene agevolato l'accesso a spazi ristretti. È disponibile nella versione cingoli gomma o cingoli ferro, con tettino a 4 montanti con protezione TOPS-FOPS (conforme alla normativa di sicurezza CEE).



#### MOTORE DIESEL YANMAR DA 13HP

Il motore a 3 cilindri è a bassa velocità di rotazione e l'indice di sfruttamento ridotto per migliorare la durata e l'affidabilità nel tempo. Il filtro dell'aria ad alta capacità di filtraggio è costituito da una doppia cartuccia che riduce la manutenzione e aumenta l'affidabilità del motore. Il circuito di alimentazione è corredato di filtro di gasolio con separatore di acqua, garantendo una lunga durata del motore. L'alta efficienza del motore abbinato a un impianto idraulico evoluto, garantisce un ridotto consumo di carburante, una minore rumorosità e limita le emissioni inquinanti secondo i requisiti antinquinamento delle norme 97/68/EU.

#### DOPPIA VELOCITÀ DI TRASLAZIONE

La doppia velocità di traslazione (2,1/4,0 km/h) consente spostamenti veloci nel cantiere e la massima manovrabilità.

#### SICUREZZA

Il tettino garantisce la massima visibilità operativa. I movimenti del braccio sono attutiti dalla valvola Anti-Shock del circuito idraulico. In fase di sollevamento del 1° braccio lo shock d'arresto a fine corsa del braccio è limitato dal sistema ammortizzante del cilindro. Un sistema analogo entra in azione anche in fase di rotazione della ralla. Il motore autofrenante impedisce movimenti accidentali in assenza dell'operatore. I pedali di comando del circuito ausiliario e brandeggio sono separati e rinforzati da robuste protezioni con funzione di appoggio piedi.

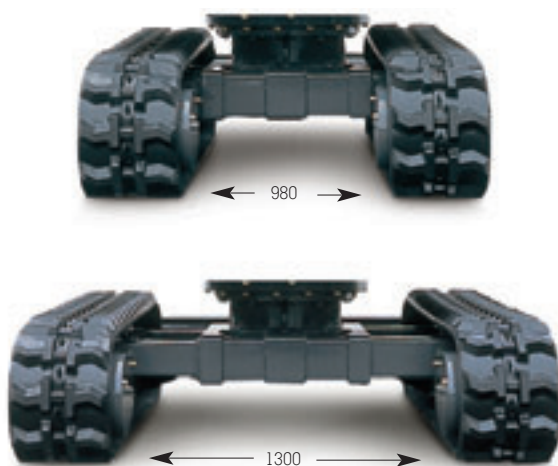




## DIMENSIONI COMPATTE

Raggio di rotazione frontale con brandeggio: **1280 mm.**  
Larghezza macchina in configurazione stretta: **980 mm.**

### CARRO A LARGHEZZA VARIABILE



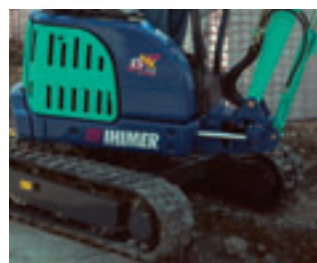
### Caratteristiche tecniche

**15NX**

Peso operativo CG tettino	1695 kg
Larghezza/capacità benna	400 mm/0,044 m <sup>3</sup>
Larghezza carro chiuso/allargato	980/1300 mm
Raggio di rotazione posteriore	680 mm
Profondità massima di scavo	2100 mm

### COMFORT E SICUREZZA

La postazione risulta comoda grazie al sedile regolabile e molleggiato, alla regolazione orizzontale, allo schienale angolabile e alla disposizione ergonomica dei comandi. È equipaggiata con joy-stick servoassistiti di serie che assicurano la massima precisione. Due leve di sicurezza controllano l'accesso al posto di guida, e se sollevate, inibiscono tutti i comandi di lavoro e la traslazione della macchina. La consolle di strumentazione è sobria e intuitiva. Dietro il sedile è posizionato un contenitore porta documenti.



### CARRO A LARGHEZZA VARIABILE

Grazie al telaio estensibile (980 - 1300 mm) il 15NX garantisce una notevole sicurezza e stabilità operativa durante le operazioni di scavo e di sollevamento laterali in spazi ristretti o su terreni particolarmente accidentati o su terreni in pendenza. I cantieri con spazi di manovra ridotti non rappresentano più un problema.

### FLESSIBILITÀ OPERATIVA

Quando la macchina è operativa a carro chiuso, le due sezioni estensibili della lama sono facilmente stivabili dietro la lama stessa. Una leva tramite un selettore di funzione controlla il movimento della lama o dell'espansione del carro.

### SOLIDITÀ E STABILITÀ

Il carro lungo (1570 mm) oltre a contribuire a ridurre la pressione specifica al suolo, garantisce una grande stabilità frontale anche con la lama sollevata. Il gruppo di traslazione è integrato nella larghezza dei cingoli.

### MASSIMA VERSATILITÀ

La particolare geometria del braccio e il movimento uniti alla distanza minima tra benna e lama dozer permettono di eseguire operazioni di scavo e di carico di materiali di grosse dimensioni anche in prossimità della lama dozer.

### IL CIRCUITO IDRAULICO

Utilizza due pompe a cilindrata variabile e due pompe a ingranaggi, garantendo un costante bilanciamento tra velocità operativa e forze di lavoro. Vengono assicurate manovre precise e simultanee senza perdita di potenza o calo dei giri motore. Il 15NX riesce in manovre di avanzamento contemporaneamente a manovre di lavoro senza perdere linearità nella traiettoria.



#### **EQUIPAGGIAMENTO DI LAVORO**

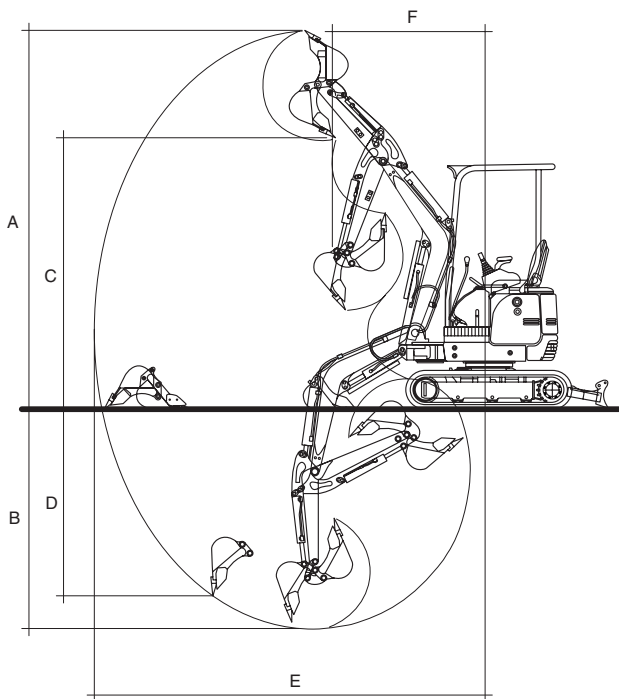
Il circuito idraulico ausiliario per l'utilizzo di svariate attrezzature idrauliche è installato di serie fino al 2° braccio. Il sistema si avvale di una valvola per il ritorno diretto dell'olio al serbatoio idraulico. Un dispositivo di bloccaggio del pedale assicura l'utilizzo di attrezzature idrauliche a controllo manuale. È disponibile come optional la versione con braccio lungo per aumentare la profondità di scavo (max 2310 mm). In dotazione il comando con pulsante della seconda velocità.

#### **AFFIDABILITÀ NEL TEMPO**

I tubi idraulici del sottocarro sono coperti da guaine di protezione contro l'abrasione. I tubi di alimentazione dei cilindri sono tutti interni per ridurre al minimo ogni tipo di danneggiamento. Anche il cilindro di sollevamento è munito di piastra di protezione.

#### **ACCESSIBILITÀ E FACILITÀ DI MANUTENZIONE**

Il cofano motore ad apertura laterale agevola l'accessibilità e la visibilità alla maggior parte del motore e consente una facile accessibilità ai vari componenti per operazioni di controllo giornaliero, (olio-filtri-cinghie) e manutenzione. La batteria necessita una ridotta manutenzione. Il rifornimento del gasolio è consentito da comodo e facile accesso con tappo a chiave. Il controllo delle pressioni operative è facilitato da attacchi rapidi presenti sulle pompe.

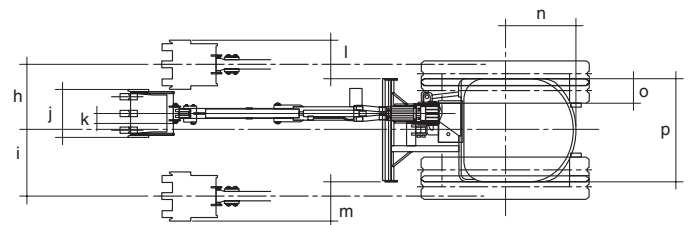
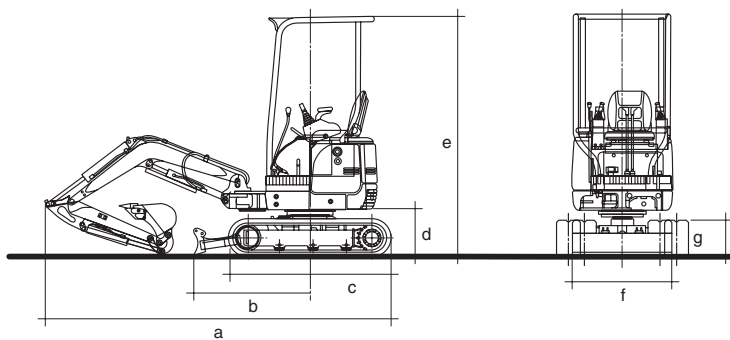


### Dimensioni di scavo

**15NX / 15NX\***

<b>A</b> Altezza massima di scavo	3610 / 3810 mm
<b>B</b> Profondità massima di scavo	2100 / 2350 mm
<b>C</b> Altezza massima di scarico	2560 / 2760 mm
<b>D</b> Profondità massima di scavo verticale	1770 / 2010 mm
<b>E</b> Raggio massimo di scavo	3760 / 3990 mm
<b>F</b> Raggio minimo di rotazione frontale con braccio ruotato a DX	1490 / 1580 mm
	1280 / 1340 mm

\* versione con braccio lungo



### Dimensioni (mm)

	<b>a</b>	<b>b</b>	<b>c</b>	<b>d</b>	<b>e</b>	<b>f</b>	<b>g</b>	<b>h</b>	<b>i</b>	<b>j</b>	<b>k</b>	<b>l</b>	<b>m</b>	<b>n</b>	<b>o</b>	<b>p</b>
15NX	3380	1155	1570	460	2330	980 (1300)	395	615	610	400	150	335	330	680	230	980 (1300)





IHIMER S.p.A. si riserva il diritto di apportare modifiche a dati e misure senza preavviso.

# 15NX

## Prestazioni generali

Capacità benna standard (ISO)	0,044 m <sup>3</sup>
Larghezza benna standard	400 mm
Peso macchina CG/CF* Tettino	1600 / 1660 kg
Peso operativo CG/CF* Tettino	1695 / 1755 kg
Dimensioni di trasporto	3380 x 980 x 2330 mm
Pendenza superabile	30°
Pressione al suolo CG/CF* Tettino	26,5 / 28,5 kPa
Luce libera da terra minima	175 mm

\*CG/CF Cingoli Gomma/Cingoli Ferro

## Motore

Il motore Diesel a 3 cilindri Yanmar 3TNE68 è raffreddato ad acqua.

Modello	Yanmar 3TNE68
N. cilindri e cilindrata	3 / 784 cc
Alesaggio per corsa	68 x 72 mm
Potenza massima	19,4 HP a 3600 rpm
Potenza di taratura (ISO 1585)	13 HP a 2300 rpm (9,7 kW / 2300 min <sup>-1</sup> )
Consumo Carburante	272 g/kW-h
Capacità coppa olio motore	3 lt (Max level)

## Attrezzatura elettrica

Tensione	12 V
Batteria	12 V - 45 Ah
Alternatore	12 V - 20 A
Motorino di avviamento	12 V - 0,9 kW

## Sistema idraulico

Il sistema idraulico particolarmente sofisticato integrato con pompe a portata variabile e comandi servoassistiti garantisce estrema manovrabilità e precisione dei movimenti anche durante la traslazione, mantenendo sempre l'avanzamento lineare.

Portata massima pompe	17,2 lt/min x 2 + 12 lt/min
Pressione Max / Taratura	20,6 Mpa (210 kgf/cm <sup>2</sup> )
Controllo	comandi idraulici assistiti

## Circuito idraulico a doppio effetto per accessori

Portata massima	29,2 lt/min
Pressione di taratura Max	20,6 Mpa (210 kgf/cm <sup>2</sup> )

## Ammortizzatori di fine corsa

Cilindro del braccio	fine uscita d'asta
----------------------	--------------------

## Sistema di orientazione

L'orientazione della torretta viene assicurata da un motore idraulico che aziona una ralla con dentatura interna ingrassata a distanza.

Velocità di orientazione	9,4 min <sup>-1</sup>
Frenatura della torretta	freno multidisco automatico
Assorbimento degli urti idraulici	valvola antishock

## Prestazioni alla benna

Forza di strappo al dente benna (ISO 6015)	15,7 kN (1600 kgf)
Forza di accumulo al dente benna (ISO 6015)	9,35 kN (950 kgf)

## Telaio inferiore

Il telaio inferiore estensibile, è costituito da un corpo centrale saldato e lavorato di macchina utensile, che supporta i due portacingoli scorrevoli. I cuscinetti dei rulli e delle ruote tenditrici sono lubrificati a vita.

Lunghezza carro CG/CF	1570 / 1550 mm
Carro estensibile	980 / 1300 mm
Larghezza cingoli	230 mm
Rulli inferiori / superiori per lato	3
Tensione dei cingoli	mediante pompa di ingrassaggio
Dimensioni lama (larghezza x altezza)	980 / 1300 mm x 235 mm
Movimento in alto	230 mm
Movimento in basso	340 mm

## Sistema di traslazione

Ogni cingolo viene azionato da un motoriduttore composto da un motore a pistoni assiali a due velocità ed una riduzione epicicloidale.

Velocità di traslazione (1a / 2a)	2,1 / 4,0 km/h
-----------------------------------	----------------

## Capacità

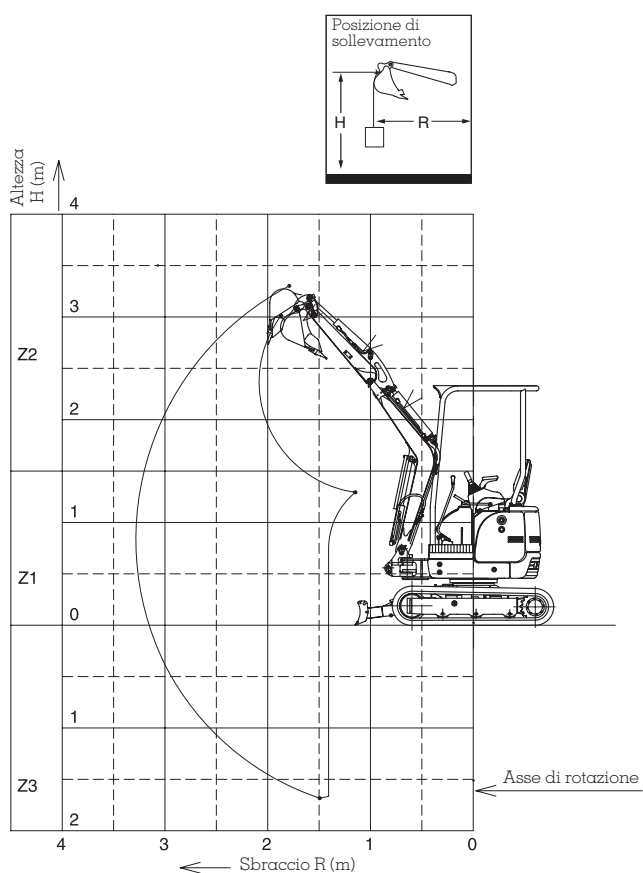
Serbatoio carburante	20 lt
Capacità serbatoio idraulico	19 lt
Capacità totale del circuito idraulico	23 lt
Liquido di raffreddamento	3,6 lt

## Braccio di scavo

Brandeggio Dx	80°
Brandeggio Sx	55°

## Altri dati

Livello potenza sonora LwA	92 dBA
----------------------------	--------



### 15NX Capacità di sollevamento

Frontale con lama	R 3.5	R 3.0	R 2.5	R 2.0
H Z2	300	300	300	400
H Z1	300	400	500	700
H Z3	-	400	400	300

Laterale carro espanso	R 3.5	R 3.0	R 2.5	R 2.0
H Z2	100	200	300	200
H Z1	100	200	200	300
H Z3	-	200	200	300

Laterale carro retrato	R 3.5	R 3.0	R 2.5	R 2.0
H Z2	100	100	100	200
H Z1	100	100	100	200
H Z3	-	100	100	200

La capacità di sollevamento è basata sulla norma ISO 10567 e non eccede oltre il 75% del carico statico di ribaltamento o dell'87% della capacità di sollevamento idraulico della macchina.

Benne (applicabili alla macchina)	Capacità benna ISO (m³)	Larghezza (mm) esterno incisori (A)	Numero denti	Peso (kg)	Utilizzo braccio standard	Utilizzo braccio lungo
	0,040	400	4	36	scavo generale std	scavo generale std
	0,020	250	2	25	scavo fossi opt	scavo fossi opt
	0,025	300	3	29	scavo fossi opt	scavo fossi opt
	0,030	350	3	31	scavo fossi opt	scavo fossi opt
	0,050	500	4	40	carico opt	carico opt
	0,075	800	-	50	pulizia fossi opt	-

L'uso di benne di dimensioni superiori alle standard, dove è possibile, deve essere effettuato con estrema cautela affinché non venga compromessa la stabilità della macchina e non si arrechino danni alle strutture.



## ■ DOTAZIONI DI SERIE

### **Telaio portante**

Cingoli di gomma larghezza 230 mm  
Lama di riempimento con prolunghie  
Punti di aggancio per il sollevamento, l'ancoraggio e il traino  
Lubrificazione a distanza della ralla e del piede del cilindro del brandeggio  
Carro allargabile

### **Motore**

Filtro ad aria a secco a doppio stadio  
Dispositivo di preriscaldamento elettrico  
Decantatore, prefiltro trasparente e filtro trasparente per gasolio  
Tappo di spurgo serbatoio del gasolio  
Serbatoio gasolio in materiale plastico  
Regolazione continua del regime motore  
Conforme alla norma sulle emissioni gassose 2004/26/CE

### **Sistema elettrico**

Batteria 12V - 36 Ah  
Scatola fusibili

### **Posto guida**

Sedile molleggiato a regolazioni multiple, copertura in vinile  
Pavimento antiscivolo e impugnatura di mantenimento per l'accesso al posto di guida  
Bracciolo poggiatesta  
Cintura di sicurezza  
Pulsante comando alta velocità posizionato sulla leva lama  
Pedali per il controllo dell'avanzamento

### **Strumentazione e controllo**

Strumento analogico controllo temperatura acqua  
Strumento analogico controllo livello carburante  
Contaore  
Spia di controllo e di allarme per le seguenti funzioni:  
preriscaldamento, pressione dell'olio motore, temperatura dell'acqua,  
carica batteria, spia del livello del carburante,  
intasamento del filtro idraulico, intasamento del filtro a aria

### **Versione tettino**

Protezione FOPS contro le cadute di oggetti  
Protezione TOPS e ROPS contro il ribaltamento

### **Sistema idraulico**

Motore rotazione autofrenante con valvole anti-shock  
Comandi idraulici assistiti ISO  
Distributore idraulico a doppio effetto. Pompa portata variabile  
Tubazioni del circuito accessorio (doppio effetto+ritorno) fino al 2° braccio  
Comando del brandeggio idraulico del braccio mediante il pedale destro  
Comando idraulico per variazione carreggiata

### **Illuminazione**

Faro di lavoro posizionato sul braccio

### **Attrezzatura per lo sterzo e per la movimentazione**

Braccio monoblocco, lunghezza 1650 mm  
Bilanciere lunghezza 950 mm  
Brandeggio idraulico del braccio su 135°  
Ammortizzatore di fine corsa sul cilindro braccio  
Lubrificazione a distanza del piede del martinetto del brandeggio e della ralla  
Valvola anti-shock sul cilindro braccio

### **Circuiti idraulici per accessori**

Circuito idraulico per martello con ritorno diretto al serbatoio  
Circuito idraulico per accessori a doppio effetto  
Pedale di controllo ripiegabile per semplice e doppia azione

### **Sicurezza**

Dispositivo di blocco dei comandi di lavoro e traslazione quando la consolle sinistra viene alzata per abbandonare il posto di guida  
Chiave unica di accensione, tappo gasolio e serrature cofani  
Kit utensili di corredo  
Serbatoio gasolio con chiusura a chiave e filtro a rete  
Sistema antitrafilamento cilindro braccio  
Avvisatore acustico

## **Conformità**

Macchina conforme alla direttiva n. 98/37 CEE e successive modifiche  
Emissioni sonore conformi alla direttiva n. 86/662 CEE e successive modifiche  
Macchina conforme alle norme EN 474-1, EN 474-5  
Protezione ROPS conforme alla norma EN 13510  
Protezione TOPS conforme alla norma EN 13531  
Protezione FOPS conforme alla norma ISO 10262  
Compatibilità elettromagnetica (CEM) conforme alla direttiva n. 89/336 CEE e successive modifiche

## ■ OPZIONALI

### **Attrezzatura per lo sterzo e la movimentazione**

Bilanciere lungo (+250 mm)  
Attacco rapido di accessori a comando meccanico  
Attacco rapido di accessori a comando idraulico

Benne varie dimensioni

### **Telaio portante**

Cingoli di acciaio larghezza 230 mm

### **Illuminazione**

2 fari addizionali

Girofaro

### **Protezione dell'ambiente naturale**

Marmitta di scarico catalitica

### **Comfort e sicurezza**

Antifurto idraulico elettrico  
Contrappeso posteriore (100 kg)



**IHIMER Spa**

**Sede Legale e Stabilimento**

53037 San Gimignano (SI) Loc. Cusona - Italy  
Phone: +39 0577 951 21 | Fax: +39 0577 982 400

**Uffici Amministrativi e Commerciali**

53036 Poggibonsi (SI) Via Salceto, 41 - Italy  
Phone: +39 0577 951 21 | Fax: +39 0577 938 076

[info@ihimer.com](mailto:info@ihimer.com) | [www.ihimer.com](http://www.ihimer.com)

a joint venture

